

1. Umsatzentwicklung.....	1
2. Beschäftigung.....	4
3. Gewerbeanmeldungen und -abmeldungen.....	6
4. Anzahl der umsatzsteuerpflichtigen Betriebe.....	8
5. Ankünfte und Übernachtungen im Beherbergungsgewerbe.....	9
6. Ausbildungssituation im Gastgewerbe.....	10
7. Gastgewerbe im Überblick.....	11

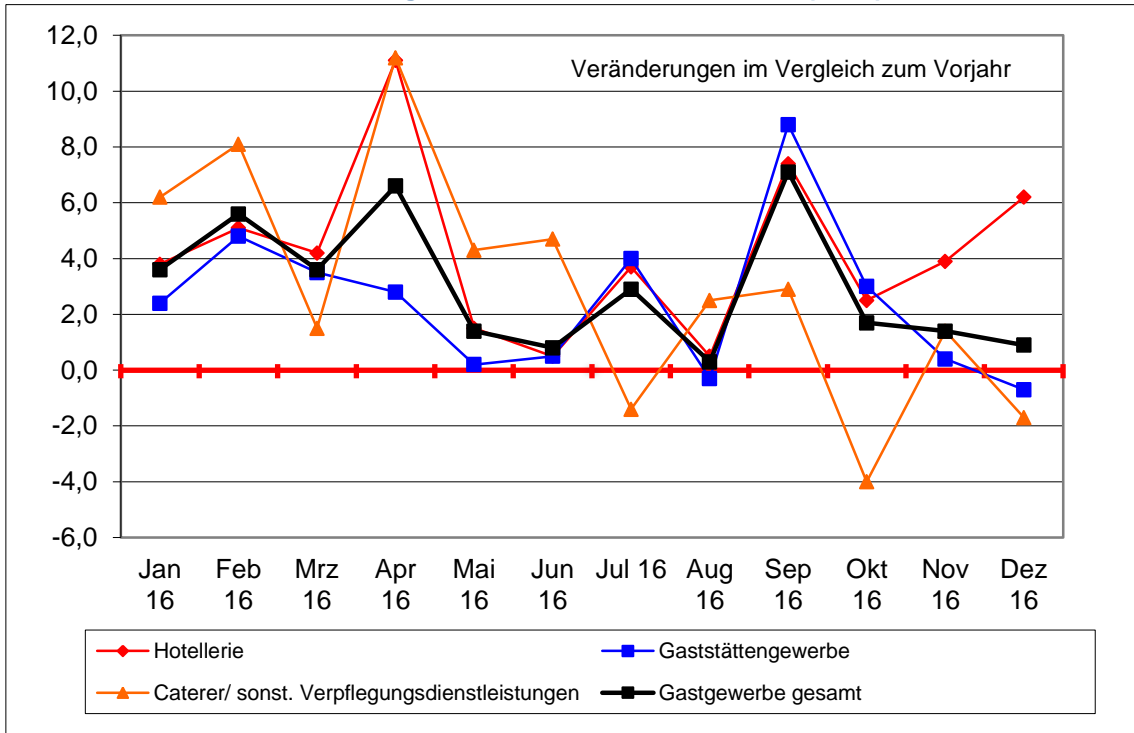
## 1. Umsatzentwicklung

Umsatzentwicklung im Gastgewerbe 4. Quartal 2016 und Jan. bis Dez. 2016  
 (Veränderungen gegenüber Vorjahreszeitraum)

Betriebsart	4. Quartal 2016		Jan.-Dez. 2016	
	nominal	real	nominal	real
Hotellerie (Hotels, Hotels garnis, Gasthöfe, Pensionen)	4,1%	2,2%	4,1%	2,4%
<b>Beherbergungsgewerbe insgesamt</b>	<b>3,0%</b>	<b>1,2%</b>	<b>3,6%</b>	<b>1,8%</b>
speisengeprägte Gastronomie	1,0%	-1,3%	2,5%	0,0%
getränkegeprägte Gastronomie	0,0%	-1,6%	0,8%	-1,0%
<b>Gaststättengewerbe insgesamt</b>	<b>0,8%</b>	<b>-1,3%</b>	<b>2,4%</b>	<b>-0,1%</b>
Caterer und sonstige Verpflegungsdienstleistungen	-1,4%	-2,8%	2,8%	1,3%
<b>Gastgewerbe insgesamt</b>	<b>1,3%</b>	<b>-0,6%</b>	<b>2,9%</b>	<b>0,9%</b>

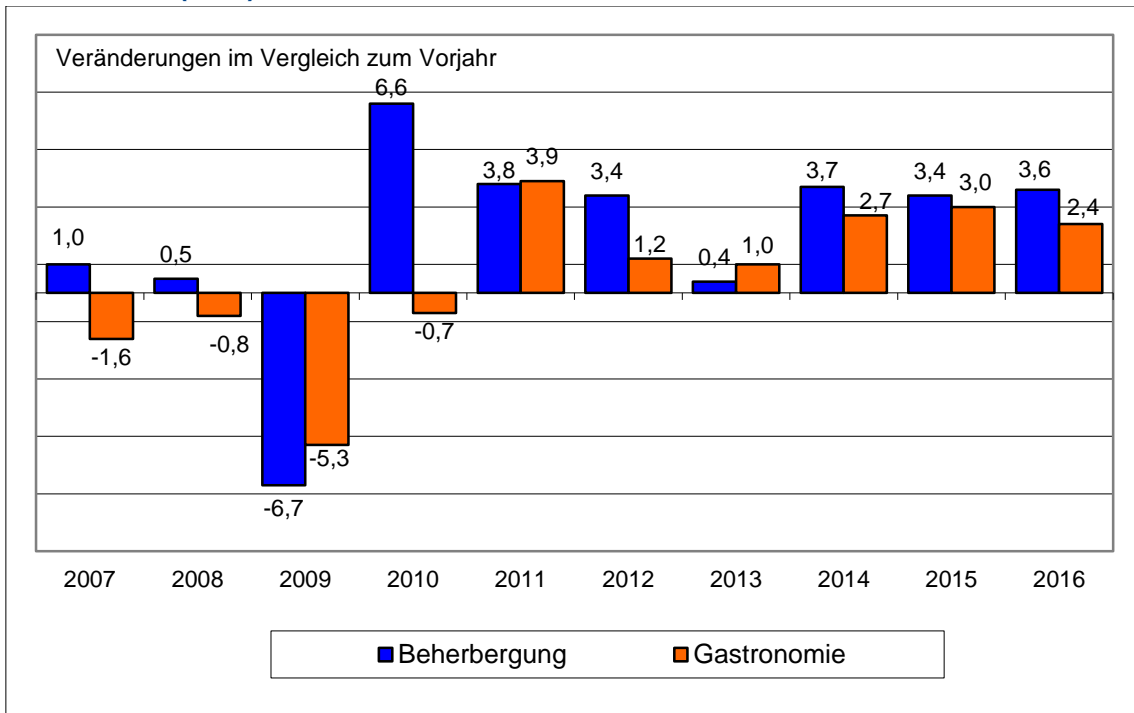
Quelle: Statistisches Bundesamt/ GENESIS-online (inkl. Rückkorrektur)

Nominale Umsatzentwicklung Januar bis Dezember 2016 (in %)



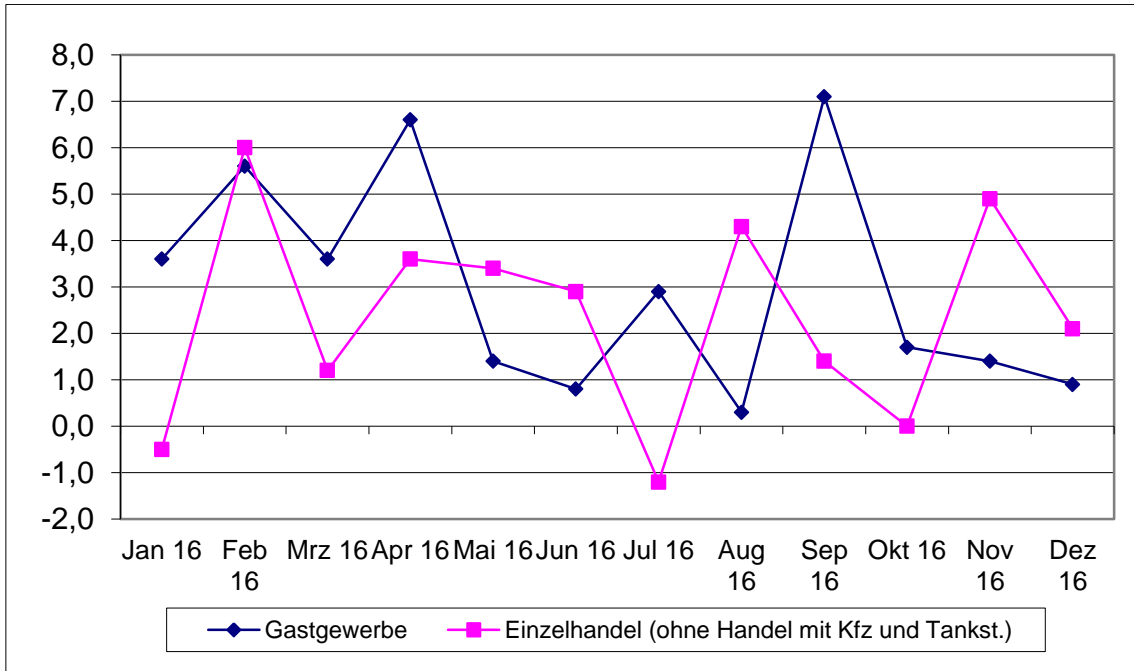
Quelle: Statistisches Bundesamt/ GENESIS-online (inkl. Rückkorrektur)

Nominale Umsatzentwicklung Beherbergungsgewerbe und Gastronomie 2007 – 2016 (in %)



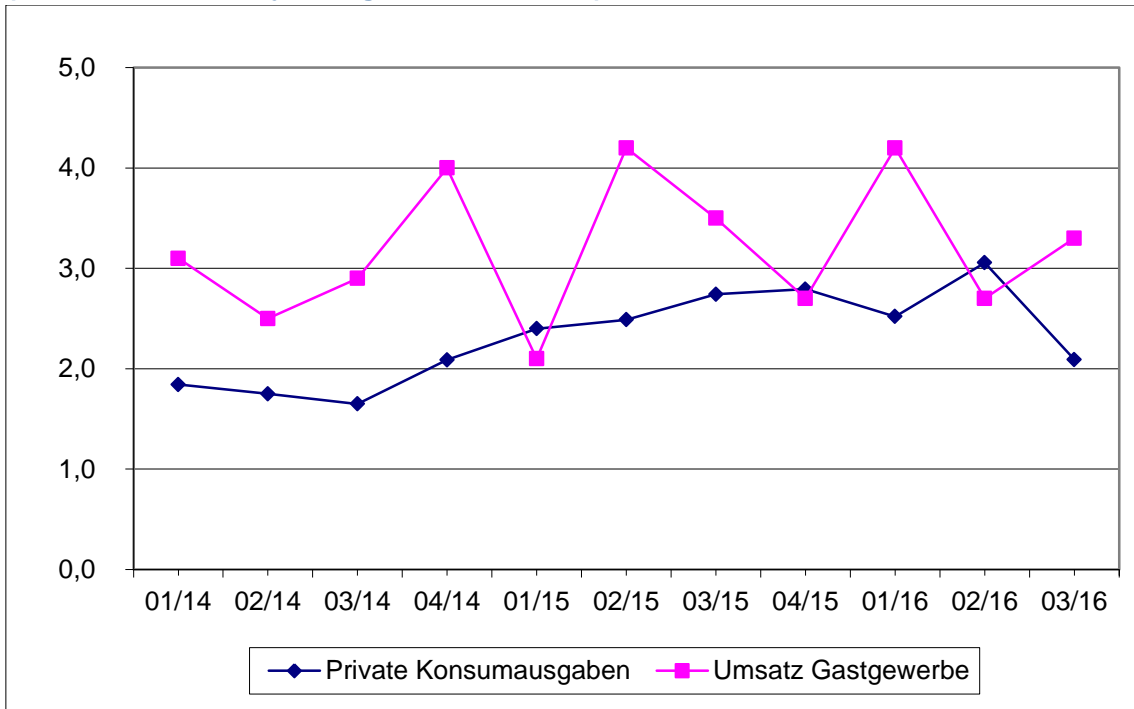
Quelle: Statistisches Bundesamt/ GENESIS-online (inkl. Rückkorrektur)

**Nominale Umsatzentwicklung im Gastgewerbe im Vergleich mit dem Einzelhandel (Januar bis Dezember 2016 in %)**



Quelle: Statistisches Bundesamt

**Entwicklung der privaten Konsumausgaben und des Umsatzes im Gastgewerbe (nach Quartalen in jeweiligen Preisen in %)\***



Quelle: Statistisches Bundesamt

\*Aktuellere Zahlen lagen seitens des Statistischen Bundesamtes bei Redaktionsschluss noch nicht vor.

**2. Beschäftigung**

**Anzahl der Beschäftigten im Gastgewerbe**

Betriebsart	2016	
	Arbeitnehmer	Beschäftigte insgesamt*
Hotellerie	453.888	494.296
<b>Beherbergungsgewerbe</b>	<b>502.728</b>	<b>557.335</b>
Speisengeprägte Gastronomie	948.257	1.094.185
Getränkegeprägte Gastronomie	181.143	226.588
<b>Gaststättengewerbe</b>	<b>1.129.401</b>	<b>1.320.773</b>
Caterer und Erbringung sonst. Verpfl.dienstleist.	232.666	247.002
<b>Gastgewerbe insgesamt</b>	<b>1.864.795</b>	<b>2.125.109</b>

Berechnung auf Basis der Strukturerhebung im Gastgewerbe 2014 des Stat. Bundesamtes

\*inkl. tätiger Inhaber, mithelfender Familienangehöriger etc.

**Anzahl der sozialversicherungspflichtig Beschäftigten im Gastgewerbe**

2016	Beschäftigte	Veränderung ggü. Vorjahresmonat
<b>Januar</b>	956.818	5,5%
<b>Februar</b>	963.955	4,8%
<b>März</b>	987.389	4,9%
<b>April</b>	1.007.094	4,2%
<b>Mai</b>	1.022.416	4,0%
<b>Juni</b>	1.026.371	3,6%
<b>Juli</b>	1.025.709	2,7%
<b>August</b>	1.032.700	2,3%
<b>September</b>	1.037.100	2,0%
<b>Oktober</b>	1.024.600	2,0%
<b>November</b>	1.005.100	2,1%

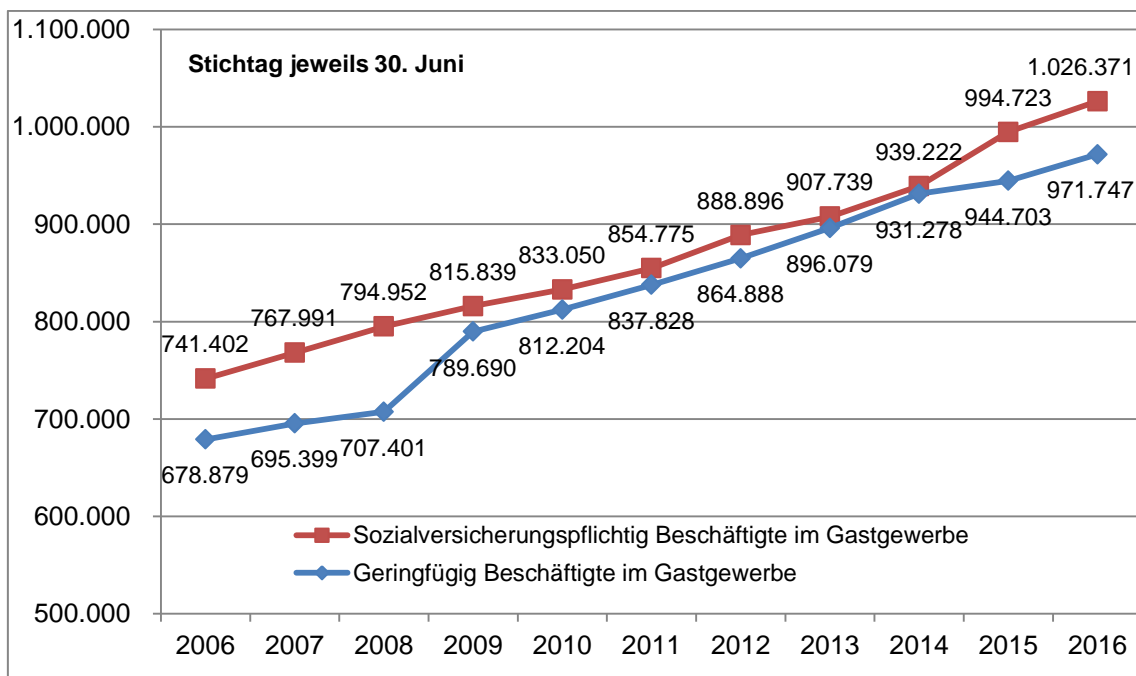
Quelle: Bundesagentur für Arbeit

Anzahl der sozialversicherungspflichtig Beschäftigten nach Segmenten

Betriebsart	Stichtag 30. Juni 2016 (aktuell)	
	Beschäftigte	Veränderung ggü. Vorjahr
Hotellerie	268.217	+5.083 (+1,9%)
<b>Beherbergungsgewerbe</b>	<b>298.468</b>	<b>+5.995 (+2,0%)</b>
Speisengeprägte Gastronomie	527.016	+13.732 (+2,7%)
Getränkegeprägte Gastronomie	40.428	+1.446 (+3,7%)
<b>Gaststättengewerbe</b>	<b>567.444</b>	<b>+15.178 (+2,8%)</b>
Caterer und Erbringung sonst. Verpflegungsdienstleistungen	160.459	+10.829 (+7,2%)
<b>Gastgewerbe gesamt</b>	<b>1.026.371</b>	<b>+32.002 (+3,2%)</b>
<b>Gesamtwirtschaft</b>	<b>31.373.691</b>	<b>+602.394 (+2,0%)</b>

Quelle: Bundesagentur für Arbeit

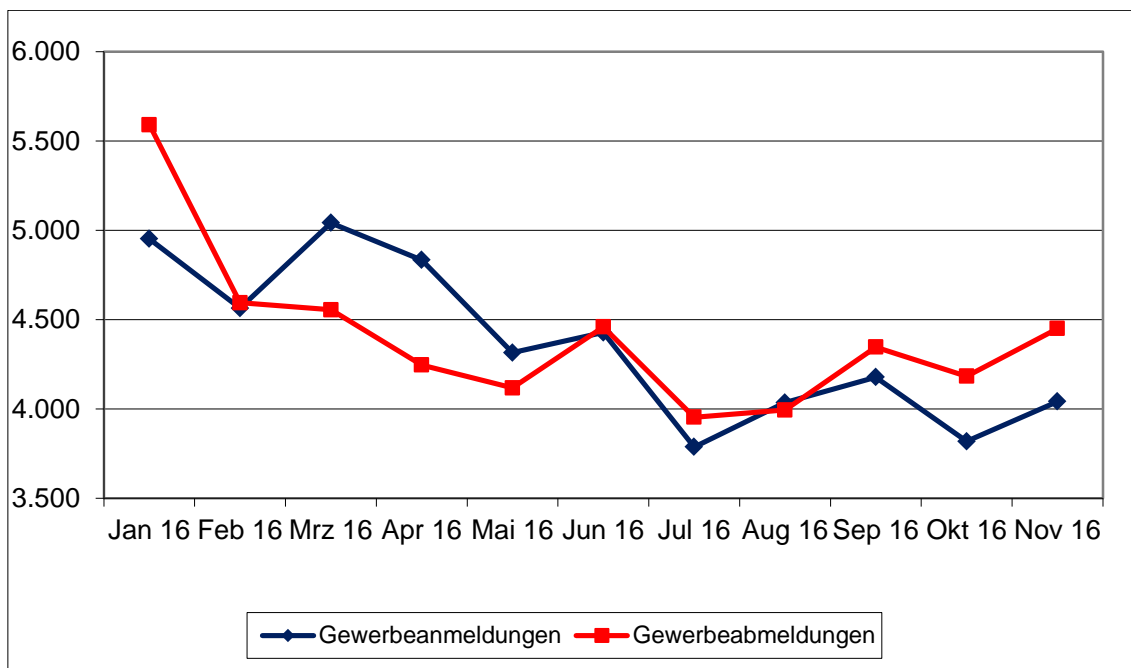
Entwicklung der sozialversicherungspflichtig und geringfügig Beschäftigten im Gastgewerbe



Quelle: Bundesagentur für Arbeit

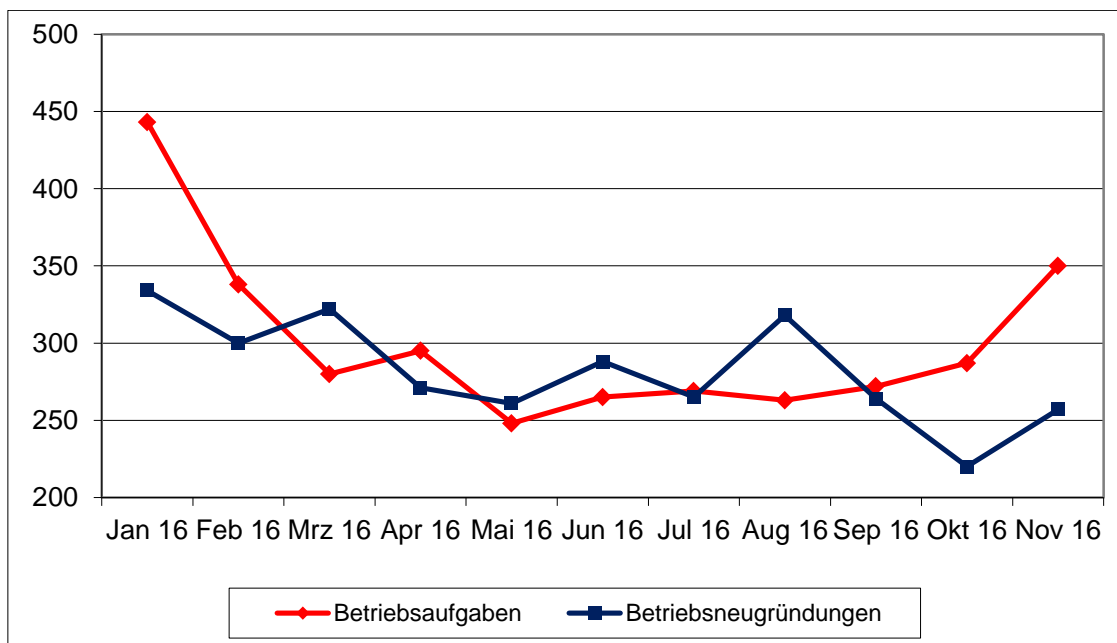
3. Gewerbeanmeldungen und -abmeldungen

Anzahl der Gewerbeanmeldungen und -abmeldungen im Gastgewerbe (Januar bis November 2016)\*



Quelle: Statistisches Bundesamt

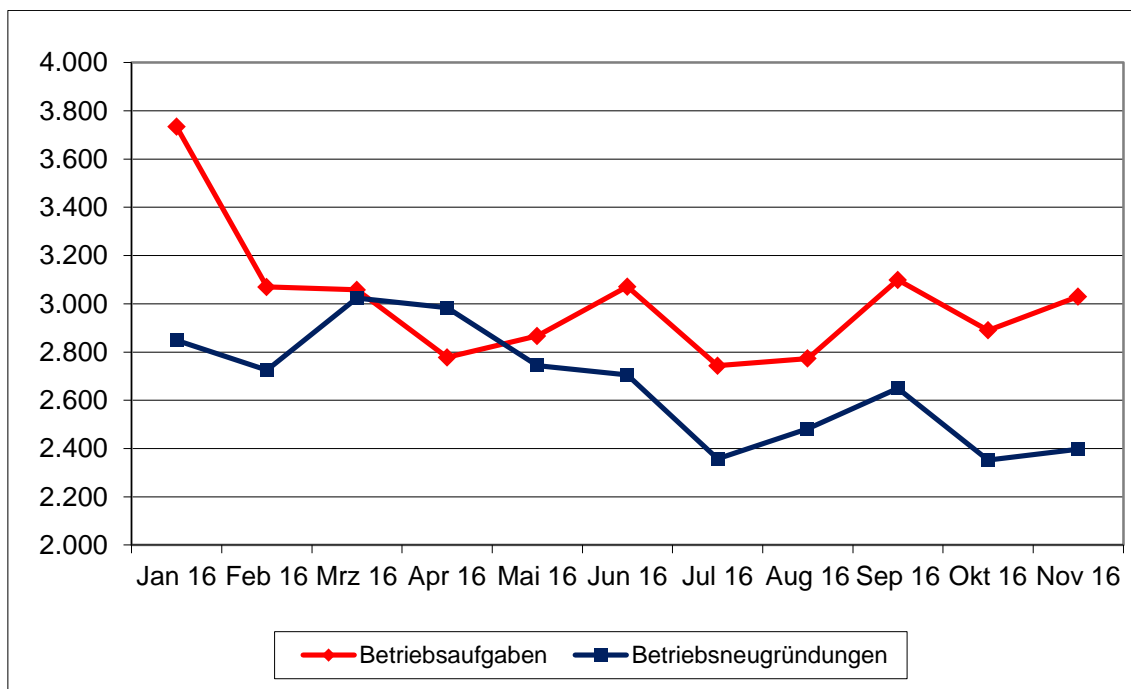
Anzahl der Betriebsneugründungen und -aufgaben im Beherbergungsgewerbe (Januar bis November 2016)\*



Quelle: Statistisches Bundesamt

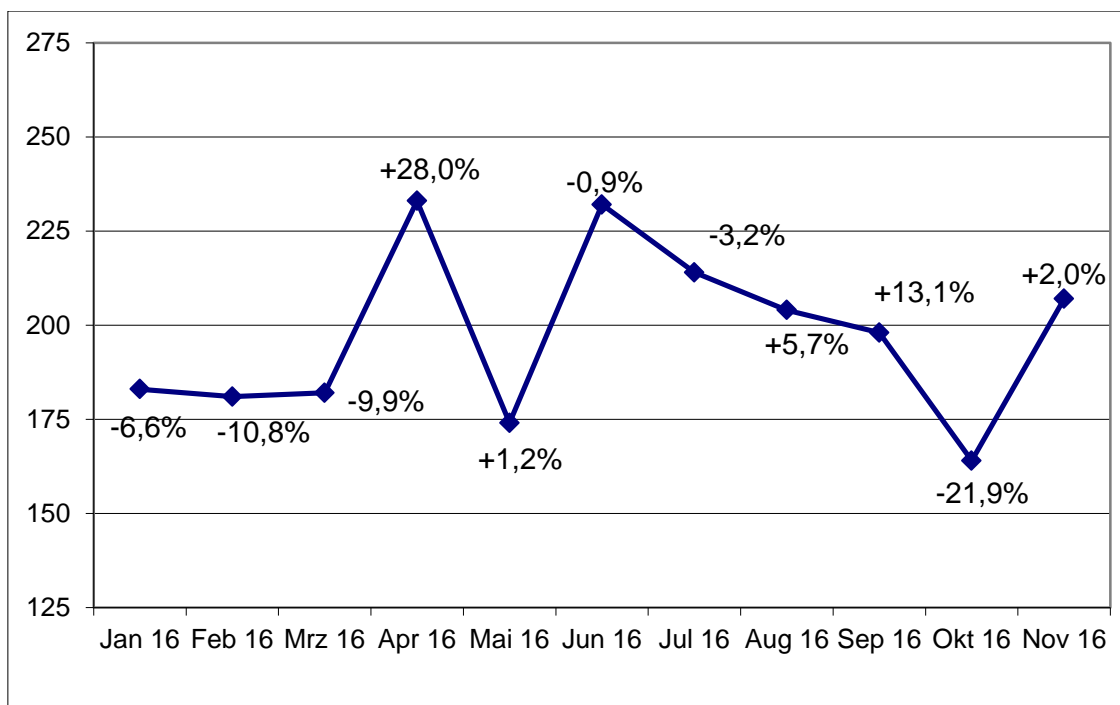
\* Aktuellere Zahlen lagen seitens des Statistischen Bundesamtes bei Redaktionsschluss noch nicht vor.

Anzahl der Betriebsneugründungen und -aufgaben in der Gastronomie (Januar bis November 2016)\*



Quelle: Statistisches Bundesamt

Anzahl der Insolvenzverfahren im Gastgewerbe Januar bis November 2016 (und Veränderung i. Vgl. zum Vorjahreszeitraum)\*



Quelle: Statistisches Bundesamt

\* Aktuellere Zahlen lagen seitens des Statistischen Bundesamtes bei Redaktionsschluss noch nicht vor.

## 4. Anzahl der umsatzsteuerpflichtigen Betriebe im Gastgewerbe

	2007	2008	2009	2010	2011	2012	2013	2014	2015
Hotels	11.156	11.067	11.022	11.328	11.411	11.407	11.311	11.213	11.137
Gasthöfe	17.062	16.675	16.543	16.852	16.556	16.035	15.467	14.778	14.011
Pensionen	6.039	6.049	6.004	6.242	5.800	5.502	5.300	5.130	5.119
Hotels garnis	3.608	3.595	3.586	3.741	3.675	3.664	3.606	3.623	3.619
<b>Hotellerie insgesamt</b>	<b>37.865</b>	<b>37.386</b>	<b>37.155</b>	<b>38.163</b>	<b>37.442</b>	<b>36.608</b>	<b>35.684</b>	<b>34.744</b>	<b>33.886</b>
Erholungs-, Ferienheime	385	379	343	345	332	305	296	280	265
Ferienzentren	216	213	230	246	241	230	234	239	237
Ferienhäuser/- wohnungen	3.588	3.784	3.909	5.074	5.011	5.069	5.244	5.629	6.091
Sonstiges Beherber- gungsgewerbe	3.173	3.214	3.285	3.587	3.578	3.564	3.580	3.614	3.644
<b>Beherbergungsgewerbe insgesamt</b>	<b>45.227</b>	<b>44.976</b>	<b>44.922</b>	<b>47.415</b>	<b>46.604</b>	<b>45.774</b>	<b>45.038</b>	<b>44.506</b>	<b>44.123</b>
Restaurants (mit/ohne Bedienung)	86.359	85.343	81.331	78.712	76.718	75.240	74.498	73.919	73.366
Schankwirtschaften	39.929	38.549	36.669	35.638	34.371	33.296	32.348	31.650	31.108
Bars, Diskotheken, Tanz/Vergnügungslokale	4.184	4.154	4.030	3.977	3.501	3.929	3.974	4.051	4.156
Cafés	10.301	10.321	10.672	10.726	10.835	11.043	11.135	11.166	11.298
Eissalons	6.769	6.664	6.340	6.099	5.927	5.771	5.638	5.617	5.591
Imbissstuben	28.466	28.625	29.727	30.262	30.858	31.086	31.077	31.613	32.869
Sonstige getränke- geprägte Gastronomie	7.492	8.352	6.807	6.249	5.836	5.582	5.338	5.209	5.530
<b>Gaststättengewerbe insgesamt</b>	<b>183.500</b>	<b>182.008</b>	<b>175.576</b>	<b>171.663</b>	<b>168.470</b>	<b>165.947</b>	<b>164.008</b>	<b>163.225</b>	<b>163.918</b>
<b>Caterer/Erbringer sonst. Verpflegungs- dienstleistungen</b>	<b>11.067</b>	<b>11.233</b>	<b>11.124</b>	<b>11.668</b>	<b>12.101</b>	<b>12.588</b>	<b>12.770</b>	<b>13.014</b>	<b>13.268</b>
<b>Gastgewerbe gesamt</b>	<b>239.794</b>	<b>238.217</b>	<b>231.622</b>	<b>230.746</b>	<b>227.175</b>	<b>224.309</b>	<b>221.816</b>	<b>220.745</b>	<b>221.309</b>

Quelle: Statistisches Bundesamt, Umsatzsteuerstatistik (liegt aktuell für das Jahr 2015 vor)



5. Ankünfte und Übernachtungen im Beherbergungsgewerbe

Anzahl und Veränderung zur Vorperiode in %	Januar bis Dezember 2016				Januar bis Dezember 2015			
	Ankünfte		Übernachtungen		Ankünfte		Übernachtungen	
<b>Hotellerie</b>	135 479 317	2,9	279 596 765	2,8	131 674 079	3,9	272 017 614	3,4
- davon Inländer	104 271 185	3,3	213 736 015	3,2	100 982 801	3,2	207 127 423	2,6
- davon Ausländer	31 208 132	1,7	65 860 750	1,5	30 691 278	6,3	64 890 191	5,8
<b>Beherbergung</b>	171 564 137	2,9	447 177 524	2,5	166 787 185	3,7	436 232 801	2,9
- davon Inländer	136 008 746	3,2	366 390 012	2,8	131 817 155	3,2	356 560 389	2,3
- davon Ausländer	35 555 391	1,7	80 787 512	1,4	34 970 030	6,0	79 672 412	5,4
Baden-Württemberg	20 982 153	3,0	52 042 955	2,5	20 379 883	4,4	50 763 289	3,3
Bayern	35 402 639	3,5	90 811 678	3,1	34 208 802	5,4	88 128 741	3,4
Berlin	12 731 640	2,9	31 067 775	2,7	12 369 293	4,2	30 250 066	5,4
Brandenburg	4 780 063	2,6	12 880 273	2,9	4 658 502	5,9	12 518 947	4,9
Bremen	1 280 885	1,8	2 403 246	1,2	1 257 804	4,5	2 374 748	3,8
Hamburg	6 566 071	4,6	13 331 001	5,5	6 276 613	3,7	12 639 295	5,3
Hessen	14 516 901	1,4	32 590 680	1,3	14 313 705	4,5	32 167 968	3,2
Mecklenburg-Vorpommern	7 565 819	2,3	30 292 481	2,8	7 394 706	2,0	29 468 190	2,6
Niedersachsen	14 096 660	4,9	42 766 712	3,5	13 444 539	2,8	41 310 035	2,2
Nordrhein-Westfalen	22 148 062	2,0	49 596 890	1,9	21 713 040	2,3	48 687 999	1,6
Rheinland-Pfalz	8 666 855	2,0	21 888 757	0,6	8 495 696	3,5	21 757 144	2,9
Saarland	1 021 439	3,8	3 020 012	1,3	983 750	1,7	2 979 537	2,0
Sachsen	7 492 260	1,2	18 750 390	0,1	7 405 916	0,0	18 732 207	-0,9
Sachsen-Anhalt	3 212 557	2,2	7 791 717	2,4	3 143 256	4,3	7 608 823	2,4
Schleswig-Holstein	7 352 292	4,6	28 204 424	4,1	7 031 316	4,0	27 082 997	2,8
Thüringen	3 747 841	1,0	9 738 533	-0,2	3 710 364	1,5	9 762 815	-0,3

Durchschnittliche Auslastung der Gästezimmer (Hotellerie)	Jan.-Dez. 2016	Jan.-Dez. 2015
Deutschland	61,8%	60,2%
Baden-Württemberg	62,4%	61,3%
Bayern	61,8%	59,5%
Berlin	76,9%	76,1%
Brandenburg	55,1%	53,3%
Bremen	59,8%	56,5%
Hamburg	77,9%	76,5%
Hessen	61,2%	60,3%
Mecklenburg-Vorpommern	61,8%	59,2%
Niedersachsen	54,0%	53,8%
Nordrhein-Westfalen	60,6%	58,3%
Rheinland-Pfalz	50,3%	51,2%
Saarland	55,9%	54,5%
Sachsen	57,6%	56,7%
Sachsen-Anhalt	51,9%	47,2%
Schleswig-Holstein	64,8%	62,4%
Thüringen	52,9%	52,6%

Anzahl der Übernachtungen nach Herkunftsländern TOP 5 Jan.-Dez. 2016	
1. Niederlande	11 254 851
2. Schweiz	6 563 028
3. USA	5 743 351
4. UK	5 598 874
5. Österreich	3 739 240

Übernachtungszuwächse nach Herkunftsländern TOP 5 Jan.-Dez. 2016	
1. Malta	19,0%
2. Kroatien	14,6%
3. Griechenland	12,6%
4. Ukraine	11,6%
5. Island	10,9%

Quelle: Statistisches Bundesamt

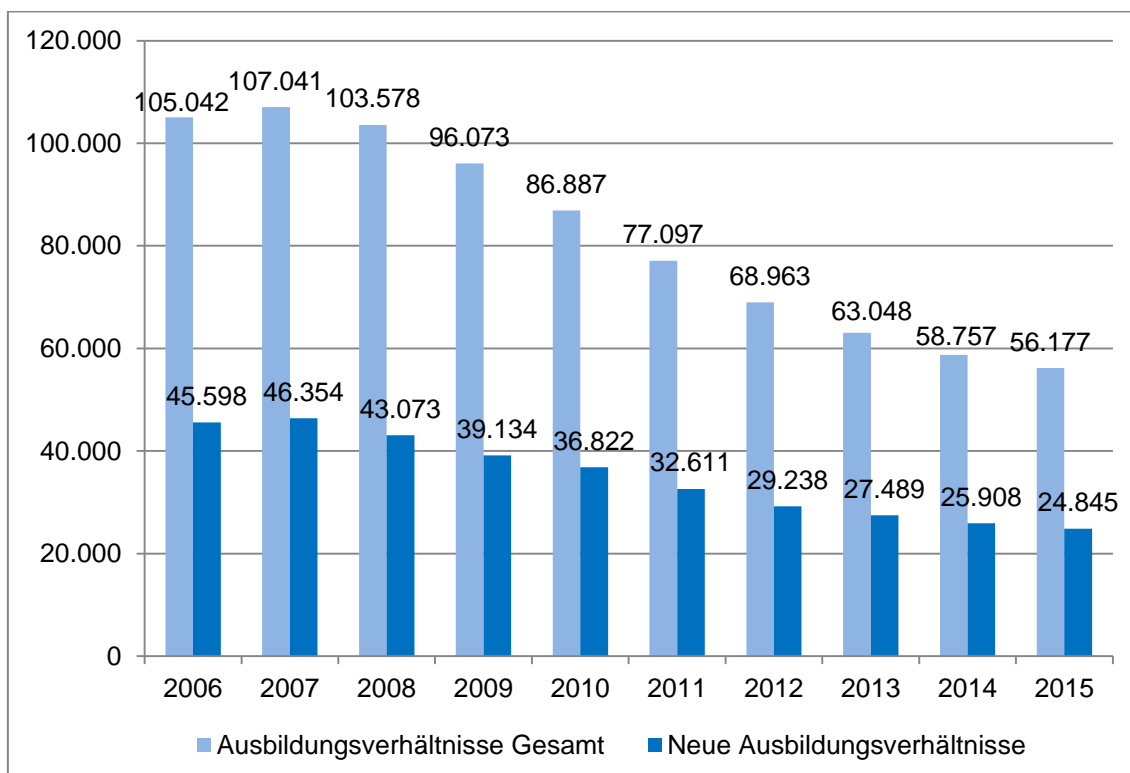
6. Zur Ausbildungssituation im Gastgewerbe

Aktuelle Entwicklung der **neu abgeschlossenen** Ausbildungsverhältnisse nach Berufen

Beruf	2014	2015	Entwicklung in %
Koch/Köchin	9.246	8.872	-4,0
Restaurantfachmann/-frau	3.168	2.958	-6,6
Hotelfachmann/-frau	9.261	9.063	-2,1
Hotelkaufmann/-frau	432	416	-3,7
Fachmann/-frau für Systemgastronomie	1.778	1.635	-8,0
Fachkraft im Gastgewerbe	2.023	1.901	-6,0
<b>Summe</b>	<b>25.908</b>	<b>24.845</b>	<b>-4,1</b>

Aktuelle Entwicklung **aller fortbestehenden und neu abgeschlossenen** Ausbildungsverhältnisse nach Berufen

Beruf	2014	2015	Entwicklung in %
Koch/Köchin	21.062	19.998	-5,1
Restaurantfachmann/-frau	6.757	6.425	-4,9
Hotelfachmann/-frau	21.941	21.507	-2,0
Hotelkaufmann/-frau	1.099	1.055	-4,0
Fachmann/-frau für Systemgastronomie	4.291	3.897	-9,2
Fachkraft im Gastgewerbe	3.607	3.295	-8,6
<b>Summe</b>	<b>58.757</b>	<b>56.177</b>	<b>-4,4</b>



Quelle: DIHK, Februar 2016

## 7. Das Gastgewerbe im Überblick

### 2.125.000 Beschäftigte<sup>1)</sup>

Beherbergungsgewerbe	557.000
Gaststättengewerbe	1.321.000
Caterer und Erbringer sonstiger Verpflegungsdienstleistungen	247.000

### 56.177 Auszubildende<sup>2)</sup>

Koch/Köchin	19.998
Restaurantfachmann/-frau	6.425
Hotelfachmann/-frau	21.507
Hotelkaufmann/-frau	1.055
Fachmann/-frau für Systemgastronomie	3.897
Fachkraft im Gastgewerbe	3.295

### 221.309 gastgewerblichen Betrieben<sup>3)</sup>

Beherbergungsgewerbe	44.123
Gaststättengewerbe	163.918
Caterer und Erbringer sonstiger Verpflegungsdienstleistungen	13.268

### 80,9 Mrd. Euro Jahresumsatz (netto)<sup>4)</sup>

Beherbergungsgewerbe	29,0 Mrd. Euro
Gaststättengewerbe	43,6 Mrd. Euro
Caterer und Erbringer sonstiger Verpflegungsdienstleistungen	8,3 Mrd. Euro

1) einschließlich mitarbeitende Inhaber, unbezahlt mithelfende Familienangehörige; eigene Berechnungen basierend auf Gastgewerbestatistik 2014, Statistisches Bundesamt

2) DIHK März 2016

3) nach Umsatzsteuerstatistik 2015 (veröffentlicht im Februar 2017), Statistisches Bundesamt

4) eigene Berechnungen basierend auf Umsatzsteuerstatistik 2015, Statistisches Bundesamt

Berlin, Februar 2017

Deutscher Hotel- und Gaststättenverband e.V. (DEHOGA Bundesverband)

Am Weidendamm 1A · 10117 Berlin · Fon 030/72 62 52-92 · Fax 030/72 62 52-42

Ansprechpartner: Matthias Meier · meier@dehoga.de · www.dehoga.de